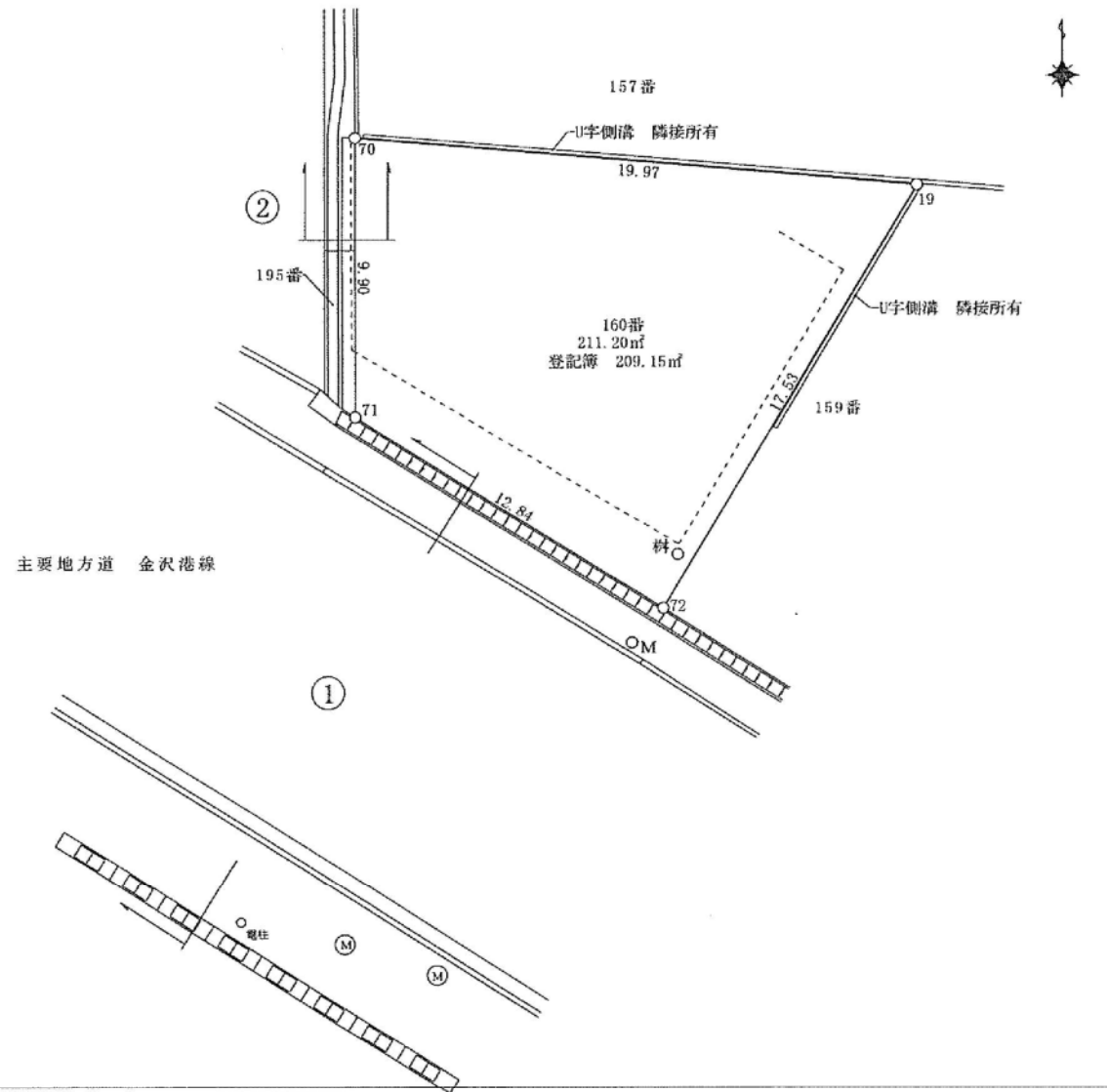


土地 物件概要書



所在地	金沢市藤江北3丁目160番地	小学校	大徳	中学校	大徳
用途地域	準工業地域	地目	宅地	現況	更地
交通機関	北鉄バス【藤江】バス停より徒歩約3分	建蔽率	60%	容積率	200%
引渡予定	即	取引態様	専属		

都市計画区域	市街化区域	地区計画	
道路種別	公道	道路幅員	南西:約18.5m(歩道含む)
設備	【電気】北陸電力 【ガス】都市ガス 【水道】公営上水道 【排水】公共下水道		
規制・制限等			
備考	敷地内井戸あり		
コメント	金沢港線面す シャトレゼ金沢大徳店さん向かい、店舗事務所に最適！		



区画	地番	面積(㎡)	坪数	間口(m)	向き	坪単価(円)	価格(円)	備考
	160	209.15	63.26	約13.3	南西	471,000	29,800,000	
施設負担金								

