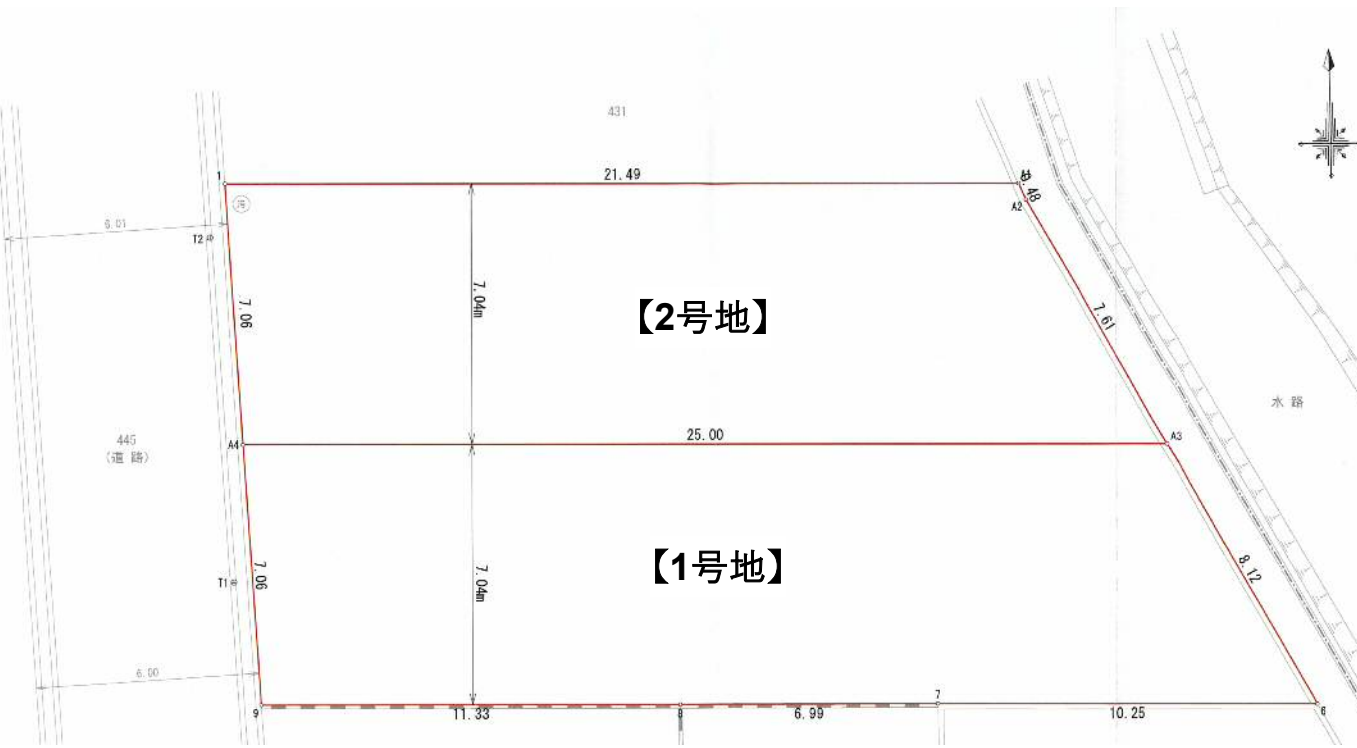


土地 物件概要書

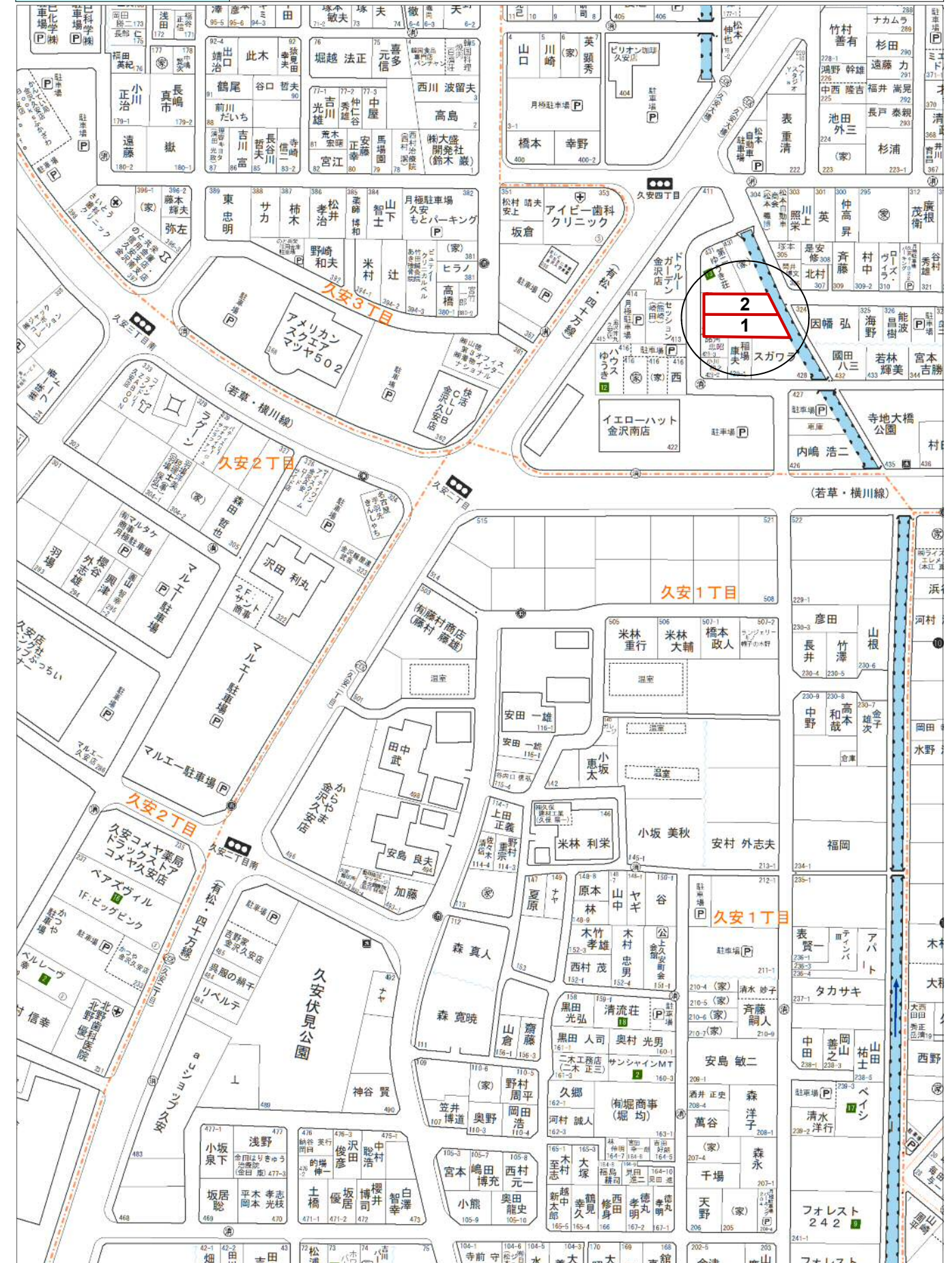


所在地	金沢市久安4丁目430番より分筆【1号地・2号地】	小学校	三馬	中学校	清泉
用途地域	第一種低層住居専用地域	地目	宅地	現況	更地
交通機関	北鉄バス【久安大橋】バス停より徒歩 2分	建蔽率	60%	容積率	100%
引渡予定	即	取引態様	一般		
都市計画区域	市街化区域	地区計画			
道路種別	公道	道路幅員	西・6.0m		
設備	【電気】北陸電力 【ガス】LP 【水道】公営上水道 【排水】公共下水				
規制・制限等					
備考					
コメント	商業施設(マルエー、ドラッグストア等)近く、生活至便の立地！ 東側水路の為、日当たり良好！				



区画	地番	面積(m ²)	坪数	間口(m)	向き	坪単価(円)	価格(円)	備考
1		188.72	57.08	7.06	西	311,900	17,800,000	
2		163.68	49.51	7.06	西	309,100	15,300,000	

施設負担金 負担金660,000円別途必要



<p>石川県知事(11)第1706号 石川県宅地建物取引業協会会員 株式会社 第一地所 URL: http://www.djweb.co.jp/</p>	<p>金沢市泉が丘2丁目12番46号 TEL:076-243-4001</p>	担当者
		中村