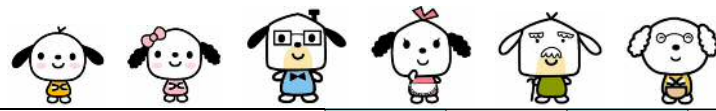
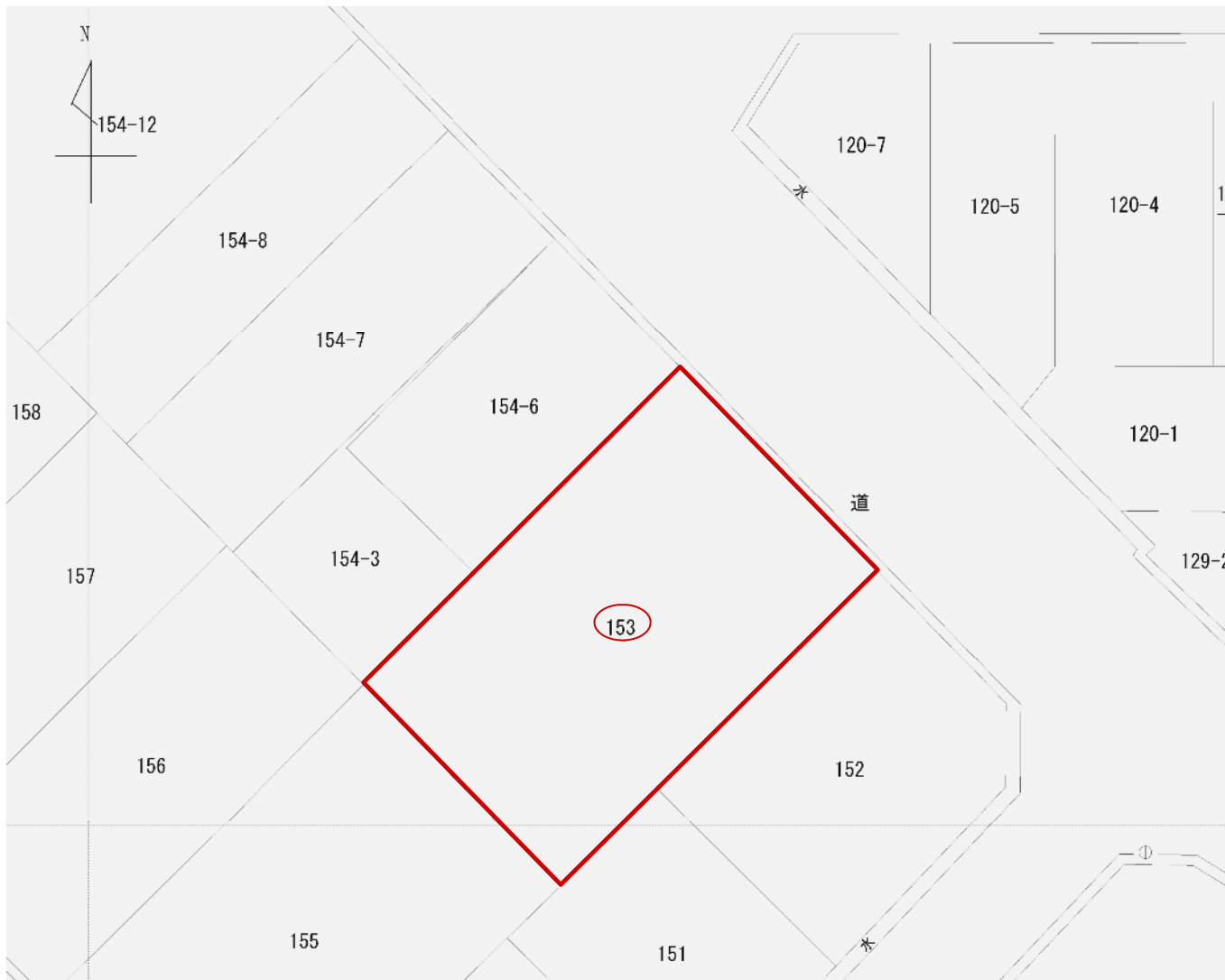


土地 物件概要書



所在地	金沢市糸田2丁目153番	小学校	新神田	中学校	高岡
用途地域	第一種住居地域	地目	宅地	現況	建付地
交通機関	北鉄バス【糸田町】バス停より徒歩 約 3 分	建蔽率	60%	容積率	200%
引渡予定	令和2年6月上旬	取引態様	専任		
都市計画区域	市街化区域	地区計画			
道路種別	公道	道路幅員	北東:11.0m		
設備	【電気】北陸電力 【ガス】LP 【水道】公営上水道 【排水】公共下水				
規制・制限等					
備考	建物解体渡し				
コメント	西金沢駅まで徒歩12分、広々90坪の敷地に前面道路はゆとりの11mです！				



区画	地番	面積(㎡)	坪数	間口(m)	向き	坪単価(円)	価格(円)	備考
	153	306.67	92.76	約14.5	北東	296,500	27,500,000	
施設負担金								

