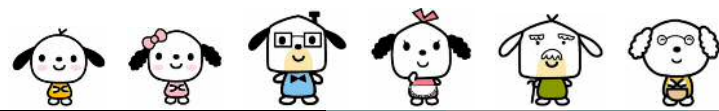


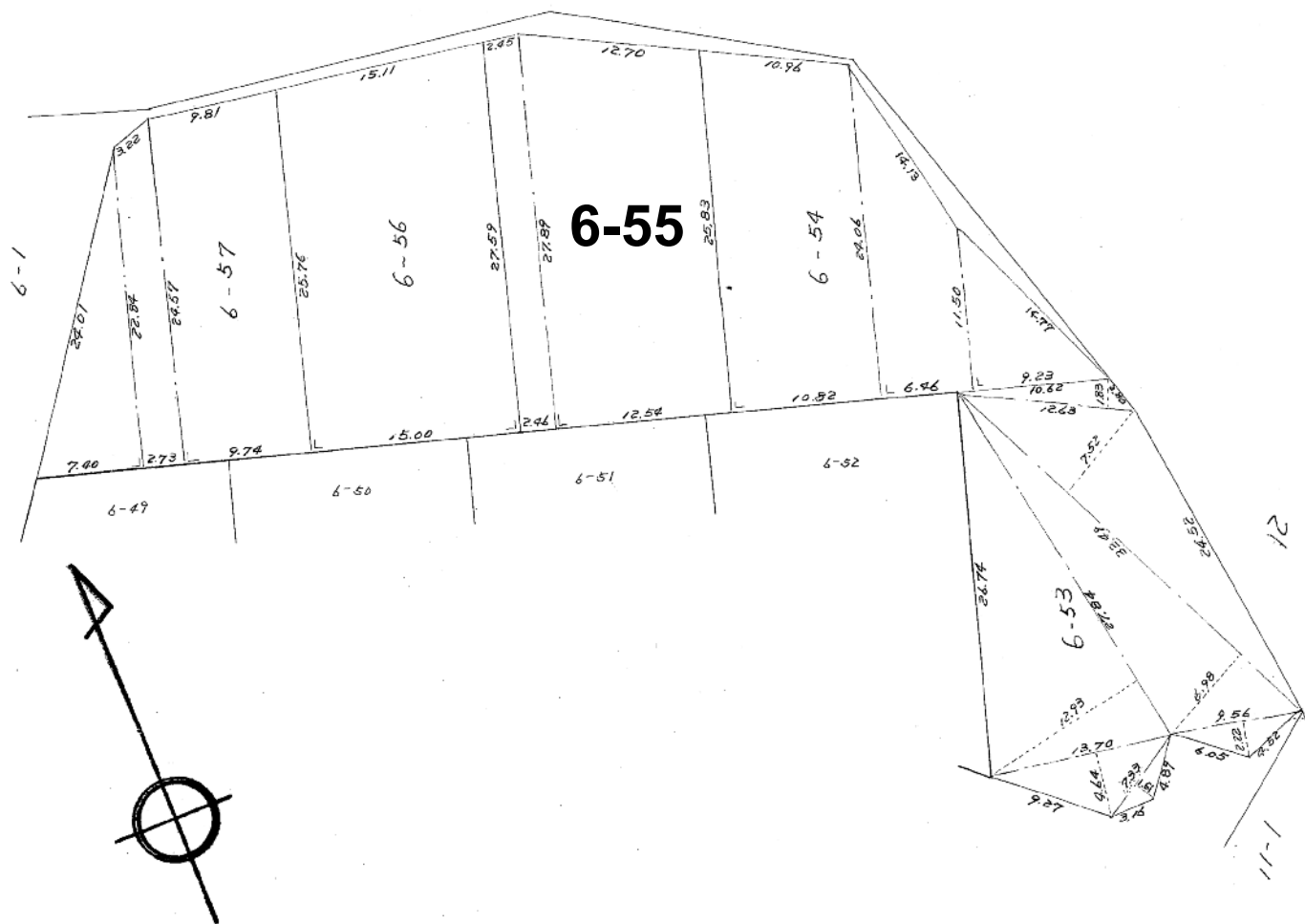
土地 物件概要書



所在地	鳳珠郡穴水町字岩車ハ6番55	小学校	向洋	中学校	穴水
用途地域	無指定	地目	山林	現況	山林
交通機関	北鉄奥能登バス【椿崎マリーナ】バス停より 徒歩約18分				
引渡予定	即	建蔽率	なし	容積率	なし
		取引態様	専任		

都市計画区域	市街化区域外	地区計画	
道路種別	私道	道路幅員	北:6m
設備	【電気】北陸電力 【ガス】プロパンガス 【水道】簡易水道 【排水】浄化槽		
規制・制限等			

備考
 メーター機器代、取付工事に実費がかかります。
 水圧が低いため敷地内にポンプを設置する必要があります。
 年間管理費:80円/㎡(32,400円)
 水道加入金:180,000円(税別)建築時管理会社へ
 管理規約あり



区画	地番	面積(㎡)	坪数	間口(m)	向き	坪単価(円)	価格(円)	備考	
	6-55	405	122.51	12.7	北	10,200	1,250,000		
施設負担金									

