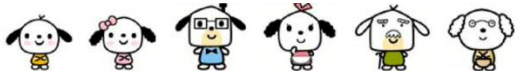
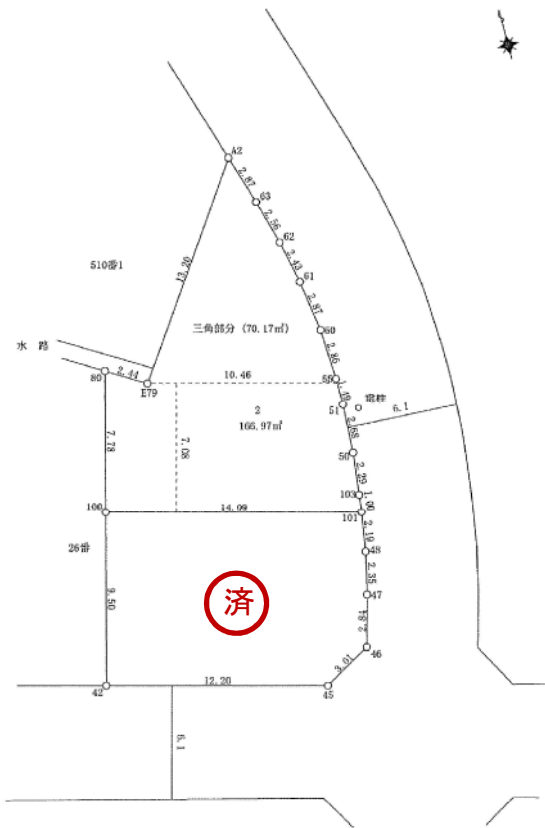


分譲地 物件概要書



所在地	金沢市笠舞本町2丁目27番より分筆	小学校	屋根	中学校	城南
		完成時地目		宅地	
用途地域	第一種中高層住居専用地域	建蔽率	60%	容積率	200%
交通機関	北鉄バス【城南2丁目】バス停より徒歩約4分				
引渡予定		取引態様	売主		

都市計画区域	市街化区域	地区計画	
道路種別	公道	道路幅員	南東:6.1m 東:6.1m
設備	【電気】北陸電力 【ガス】 【水道】公営上水道 【排水】公共下水道		
規制・制限等			
備考			



	区画	地番	面積(㎡)	坪数	間口(m)	向き	坪単価(円)	価格(円)	備考
済	1	27-1	133.81	40.47	22.59	南東	340,000	13,759,800	
	2	27-2	166.97	50.50	21.05	東	295,000	14,897,500	
施設負担金			価格に含む						

