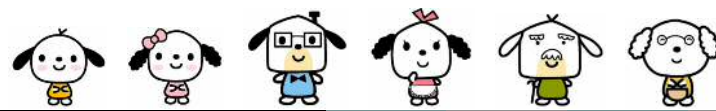
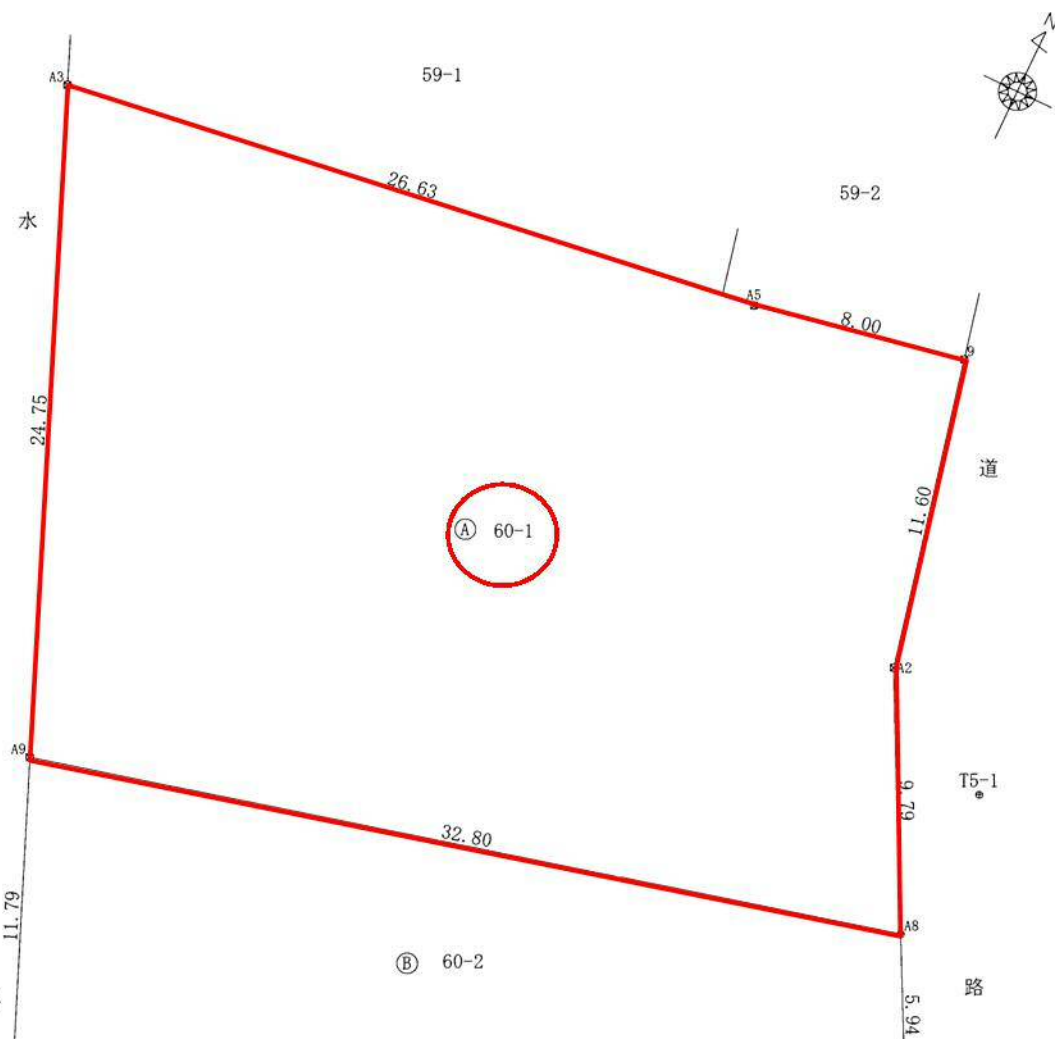


土地 物件概要書



所在地	野々市市清金1丁目60番1	小学校	富陽	中学校	野々市
用途地域	無指定地域	地目	宅地	現況	建付地
交通機関	北鉄バス【上清金】バス停より徒歩2分	建蔽率	60%	容積率	200%
引渡予定	相談	取引態様	専属専任		
都市計画区域	市街化調整区域	地区計画			
道路種別	公道	道路幅員	北東:約3.2m~約4.2m 南西:約4.7m(+水路)		
設備	【電気】北陸電力 【ガス】プロパンガス 【水道】公営上水道 【排水】公共下水				
規制・制限等					
備考	建物等解体渡し。周知の埋蔵文化財包蔵地(清金アガトウ遺跡) 自己専用住宅建築可(都市計画法43条許可要) 出入は北東側(南西側水路有)				
コメント	野々市市郊外、224坪の広々とした土地です!				



区画	地番	面積(m ²)	坪数	間口(m)	向き	坪単価(円)	価格(円)	備考
	60番1	742.69	224.66	約21.3	北東	98,000	22,000,000	
施設負担金								

