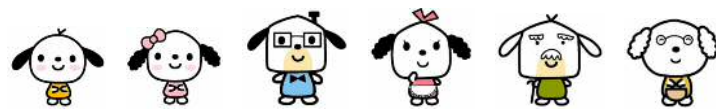


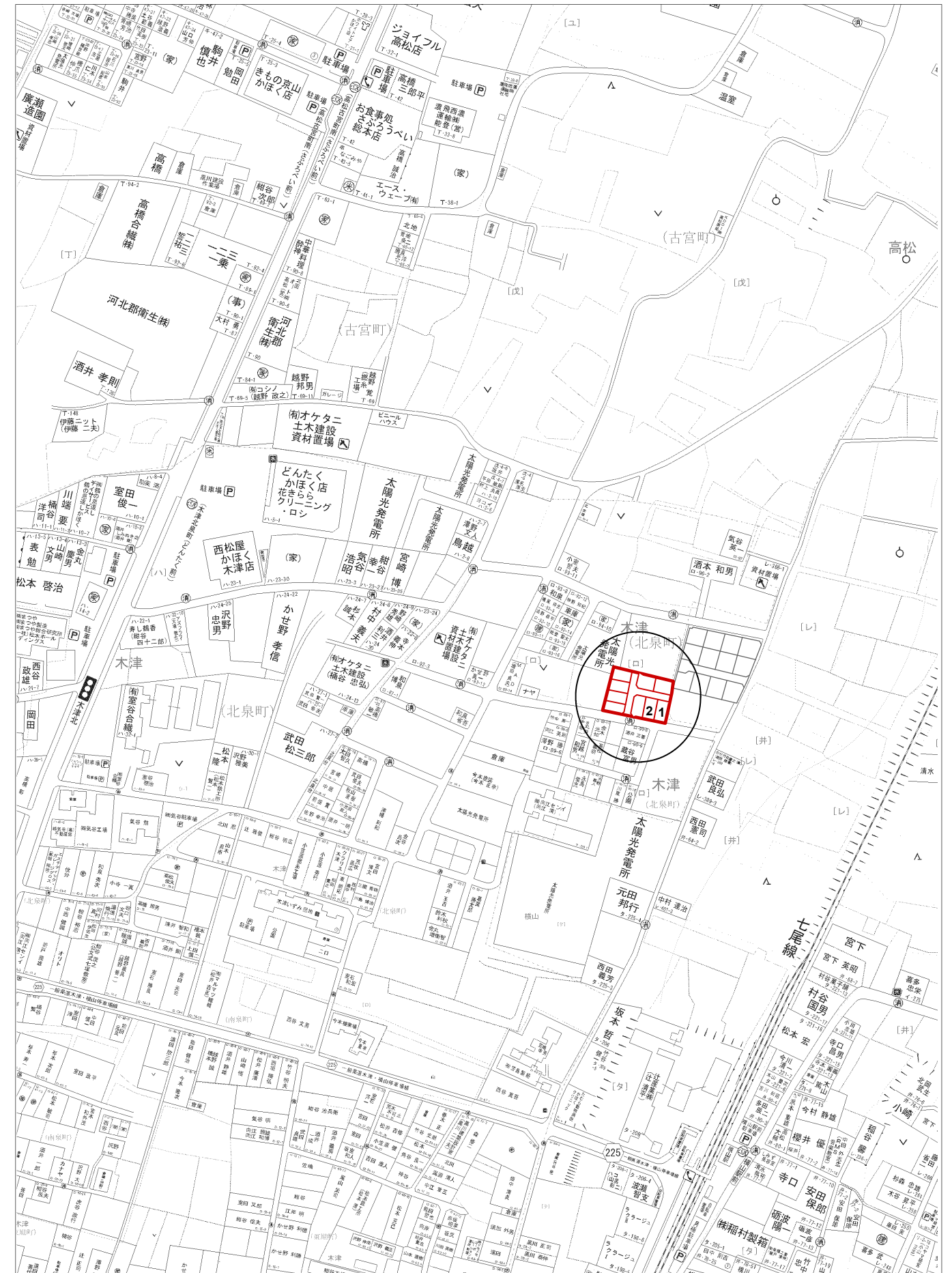
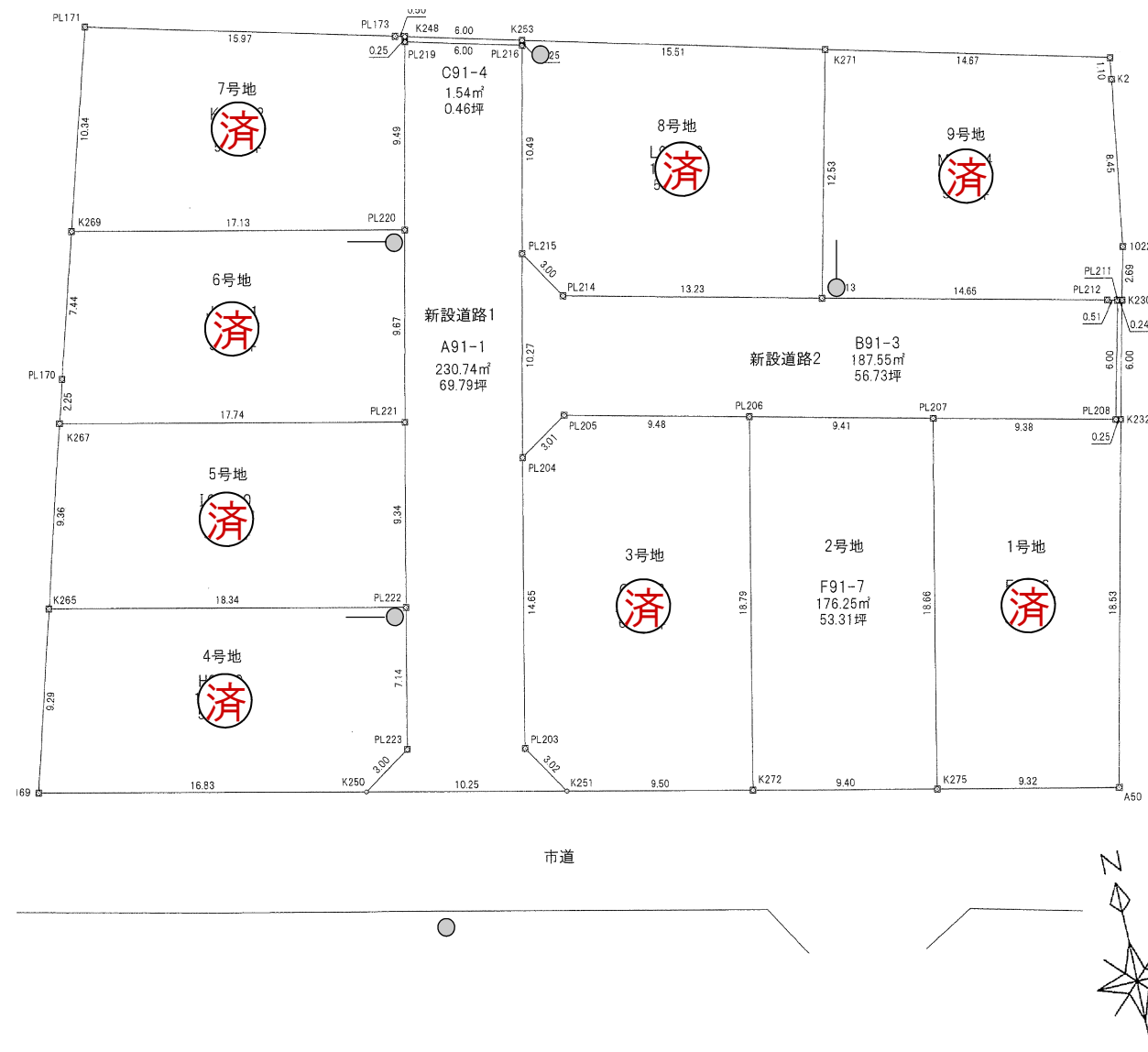
分譲地 物件概要書



所在地	かほく市木津 口91番1より分筆【全9区画】	小学校	七塚	中学校	河北台
団地名称		完成時地目	宅地		
用途地域	第一種中高層住居専用地域	建蔽率	60%	容積率	200%
交通機関	JR七尾線【横山駅】より徒歩約7分				
引渡予定	令和3年6月	取引態様	専属専任		

都市計画区域	非線引区域	地区計画	なし
道路種別	位置指定道路	道路幅員	新設道路:6m
設備	【電気】北陸電力 【ガス】 【水道】公営上水道 【排水】公共下水道		
規制・制限等			
備考	可燃ゴミは各家の前に置いておくと収集されます。		

区画	地番	面積(m <sup>2</sup> )	坪数	間口(m)	向き	坪単価(円)	価格(円)	備考
2	91-7	176.25	53.31	9.41 9.40	北 南	75,000	3,998,250	
施設負担金		上下水道:660,000円別途						



<p>石川県知事(11)第1706号 石川県宅地建物取引業協会会員</p> <p><b>株式会社 第一地所</b></p> <p>URL: <a href="http://www.djweb.co.jp/">http://www.djweb.co.jp/</a></p>	<p>金沢市泉が丘2丁目12番46号</p> <p>TEL:076-243-4001</p>	担当者
		樋口