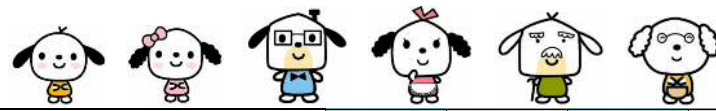


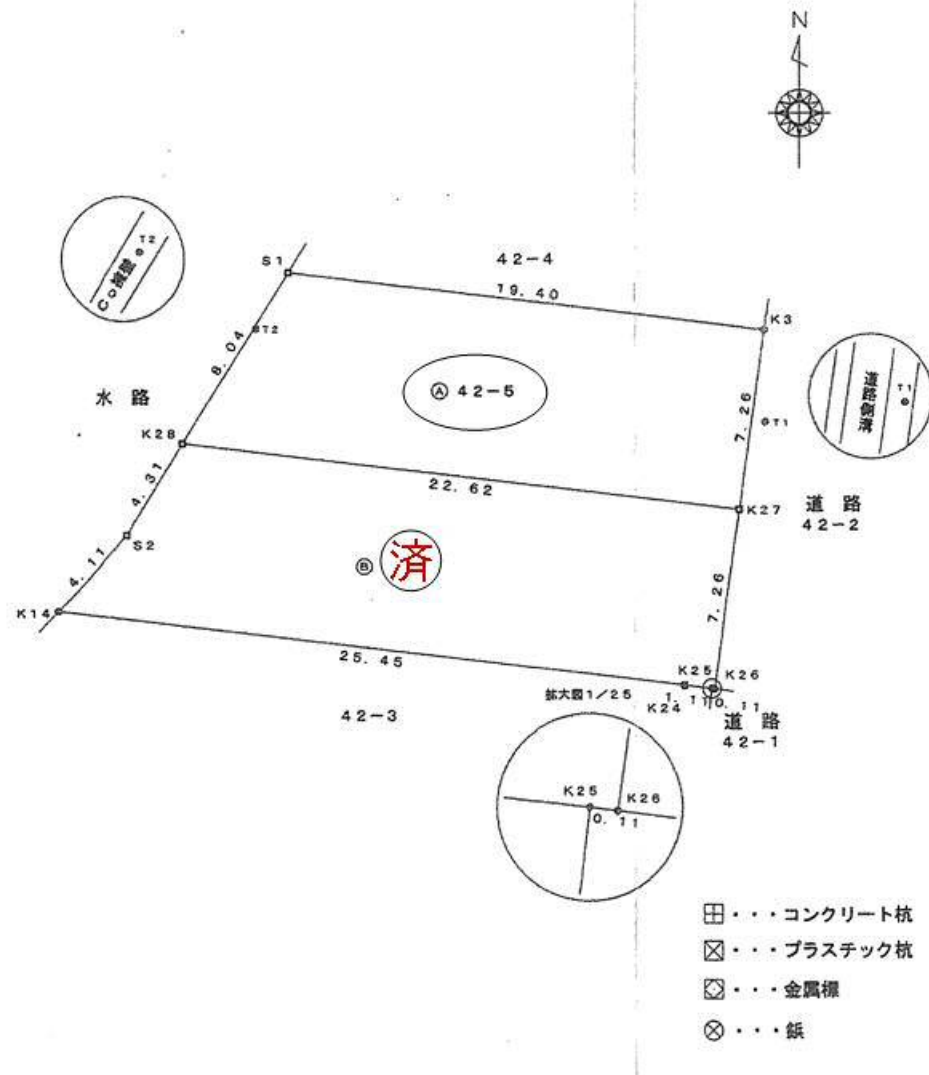
土地 物件概要書



所在地	白山市幸明町42番5	小学校	東明	中学校	松任
用途地域	第一種住居地域	地目	宅地	現況	更地
交通機関	北鉄バス【翠星高校前】バス停より徒歩約6分	建蔽率	60%	容積率	200%
引渡予定	相談	取引態様	一般		

都市計画区域	市街化区域	地区計画	
道路種別	公道	道路幅員	東:5.2m
設備	【電気】北陸電力 【ガス】プロパンガス 【水道】公営上水道 【排水】公共下水		
規制・制限等			
備考	※業者様買折半		

コメント 菜の花土地区画整理地に隣接した売土地です。松任アピタ徒歩圏内、国道8号線もアクセスし易い環境です。



区画	地番	面積(㎡)	坪数	間口(m)	向き	坪単価(円)	価格(円)	備考
	42-5	153.05	46.29	7.26	東	255,000	11,804,000	
施設負担金		価格に含む						

