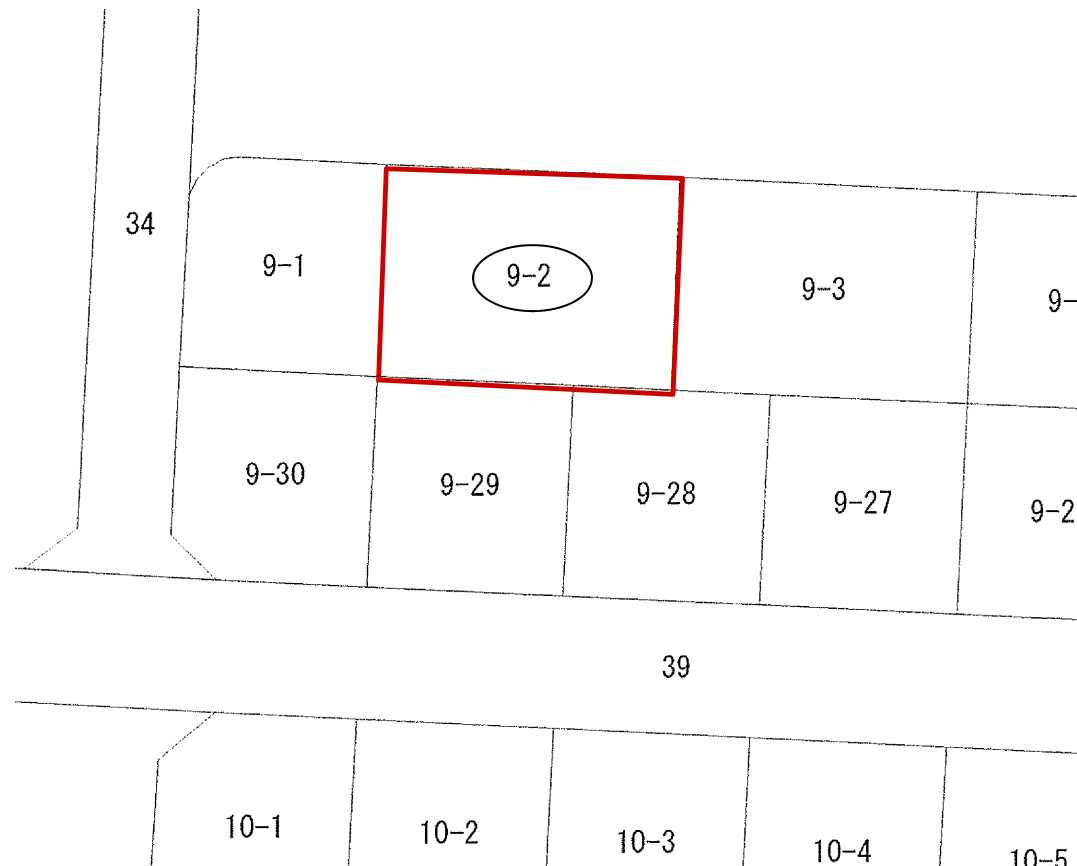


土地 物件概要書



所在地	加賀市松が丘3丁目9番2	小学校	作見	中学校	東和
用途地域	第一種低層住居専用地域	地目	宅地	現況	建付地
交通機関	北鉄バス【松が丘2丁目】バス停より 徒歩約5分	建蔽率	50%	容積率	80%
引渡予定	相談	取引態様	専属専任		
都市計画区域	非線引区域	地区計画			
道路種別	公道	道路幅員	北:6m		
設備	【電気】北陸電力 【ガス】プロパンガス 【水道】公営上水道 【排水】公共下水				
規制・制限等					
備考	建物解体更地渡し 上下水道引込有(メーター20mm)				
コメント	閑静な住宅街で広々敷地。加賀市中央公園近くで子育て環境良好。 加賀温泉駅まで約1.3km。				



区画	地番	面積(㎡)	坪数	間口(m)	向き	坪単価(円)	価格(円)	備考
	9-2	272.41	82.4	19.5	北	78,900	6,500,000	
施設負担金								



<p>石川県知事(11)第1706号 石川県宅地建物取引業協会会員 株式会社 第一地所 URL : http://www.djweb.co.jp/</p>	<p>金沢市泉が丘2丁目12番46号 TEL:076-243-4001</p>	<p>担当者 樋口</p>
---	---	-------------------