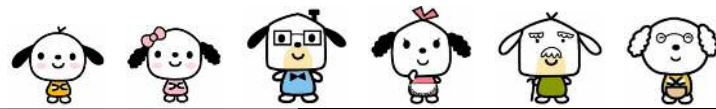
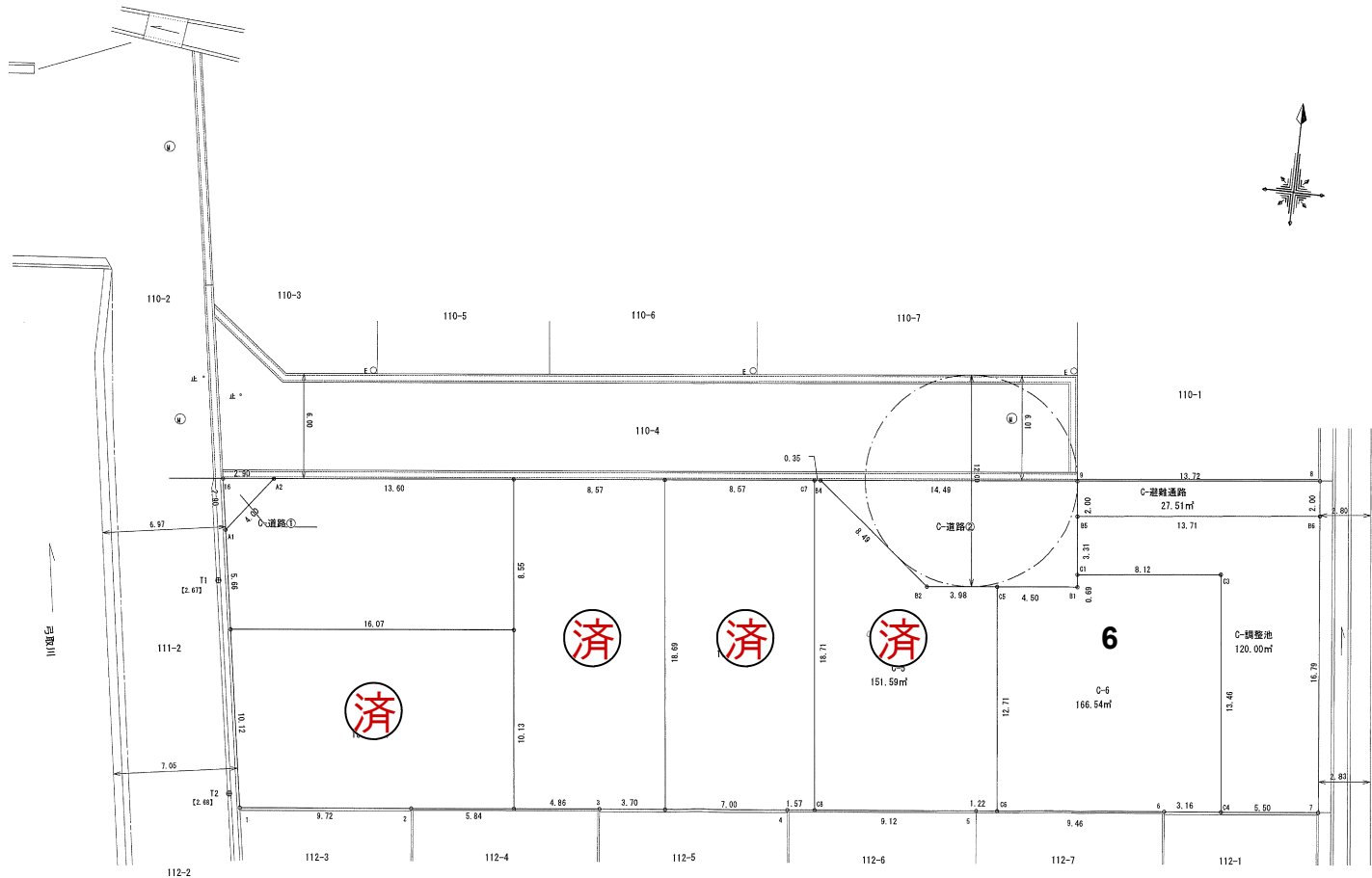


分譲地 物件概要書



所在地	金沢市諸江町下丁111番1より分筆【全6区画】	小学校	諸江町	中学校	浅野川
団地名称		完成時地目	宅地		
用途地域	第二種中高層住居専用地域	建蔽率	60%	容積率	200%
交通機関	北鉄浅野川線【三口駅】より徒歩約6分				
引渡予定	即	取引態様	専属専任		

都市計画区域	市街化区域	地区計画	無し
道路種別	公道	道路幅員	新設道路:6m~12m 西:6.97~7.05m
設備	【電気】北陸電力【ガス】個別プロパン【水道】公営上水道【排水】公共下水		
規制・制限等	開発許可済		
備考			



区画	地番	面積(m ²)	坪数	間口(m)	向き	坪単価(円)	価格(円)	備考
6	111番11	166.54	50.37	4.5	北	310,000	15,614,700	
施設負担金		上下水道負担金:66万円は価格に含む						



<p>石川県知事(11)第1706号 石川県宅地建物取引業協会会員 株式会社 第一地所 URL: http://www.djweb.co.jp/</p>	<p>金沢市泉が丘2丁目12番46号 TEL:076-243-4001</p>	担当者