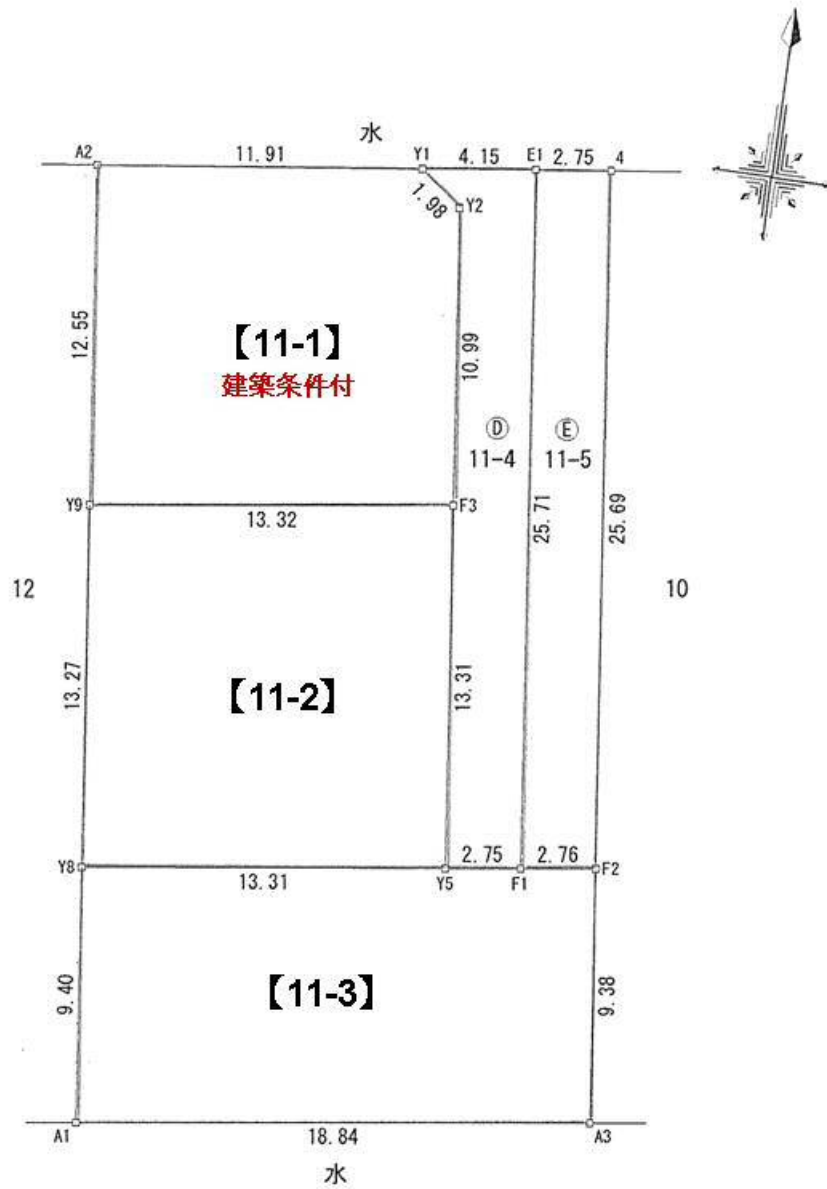


土地 物件概要書



所在地	金沢市西泉3丁目11番1、11番2、11番3	小学校	米泉	中学校	清泉
		地目	宅地	現況	更地
用途地域	第一種住居地域 商業地域	建蔽率	60% 80%	容積率	200% 400%
交通機関	北鉄バス【西泉住宅】バス停より徒歩 約 2 分				
引渡予定	即	取引態様	仲介		
都市計画区域	市街化区域	地区計画			
道路種別	公道	道路幅員	北:約8.6m		
設備	【電気】北陸電力 【ガス】LP 【水道】公営上水道 【排水】公共下水				
規制・制限等	準防火地域				
備考	通路は2、3号地専用通路(通行地役権設定あり)、通路部分も売買に含む。				
コメント	生活便利施設や学校も近く、交通便利性の高い立地です。				



区画	地番	面積(㎡)	坪数	間口(m)	向き	坪単価(円)	価格(円)	備考
①	11番1	165.28	49.99	11.91	北	370,000	18,500,000	建築条件付
②	11番2	177.05	53.55	4.15	北	350,000	18,740,000	
③	11番3	176.88	53.50	2.75	北	330,000	17,655,000	
施設負担金		価格に含む						

