

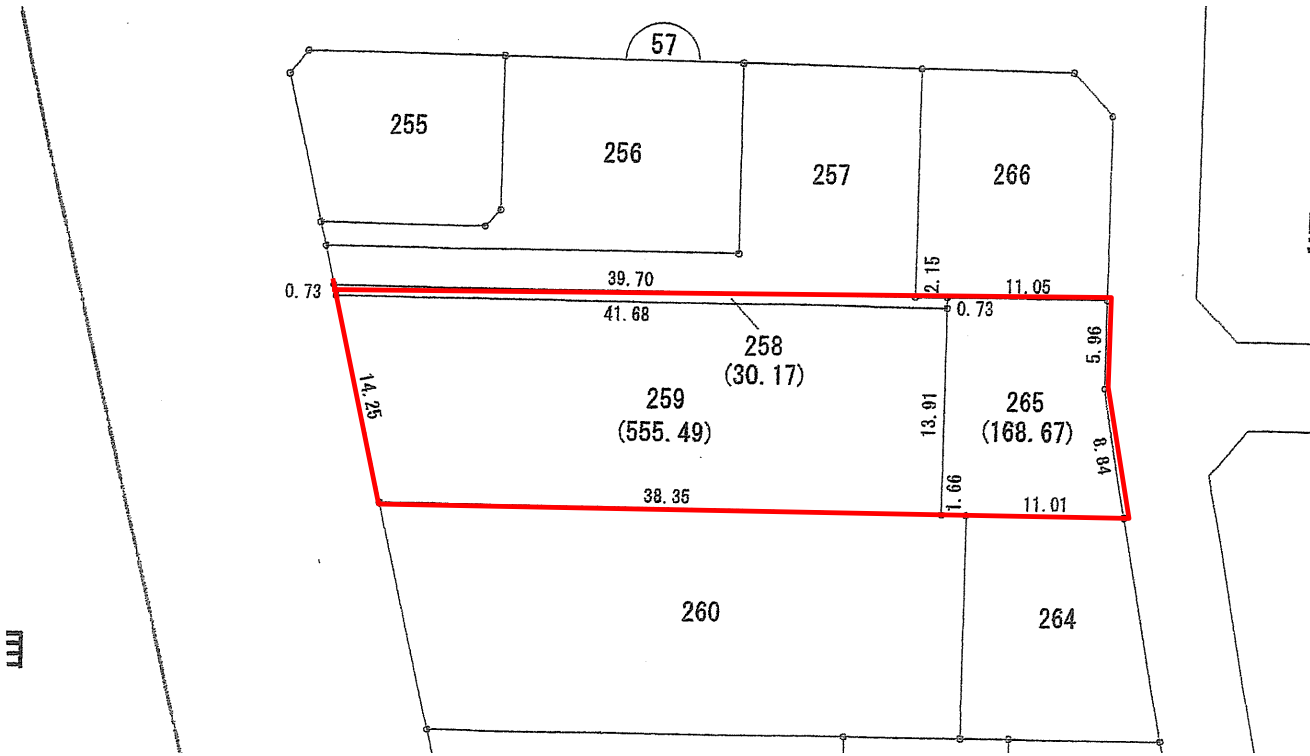
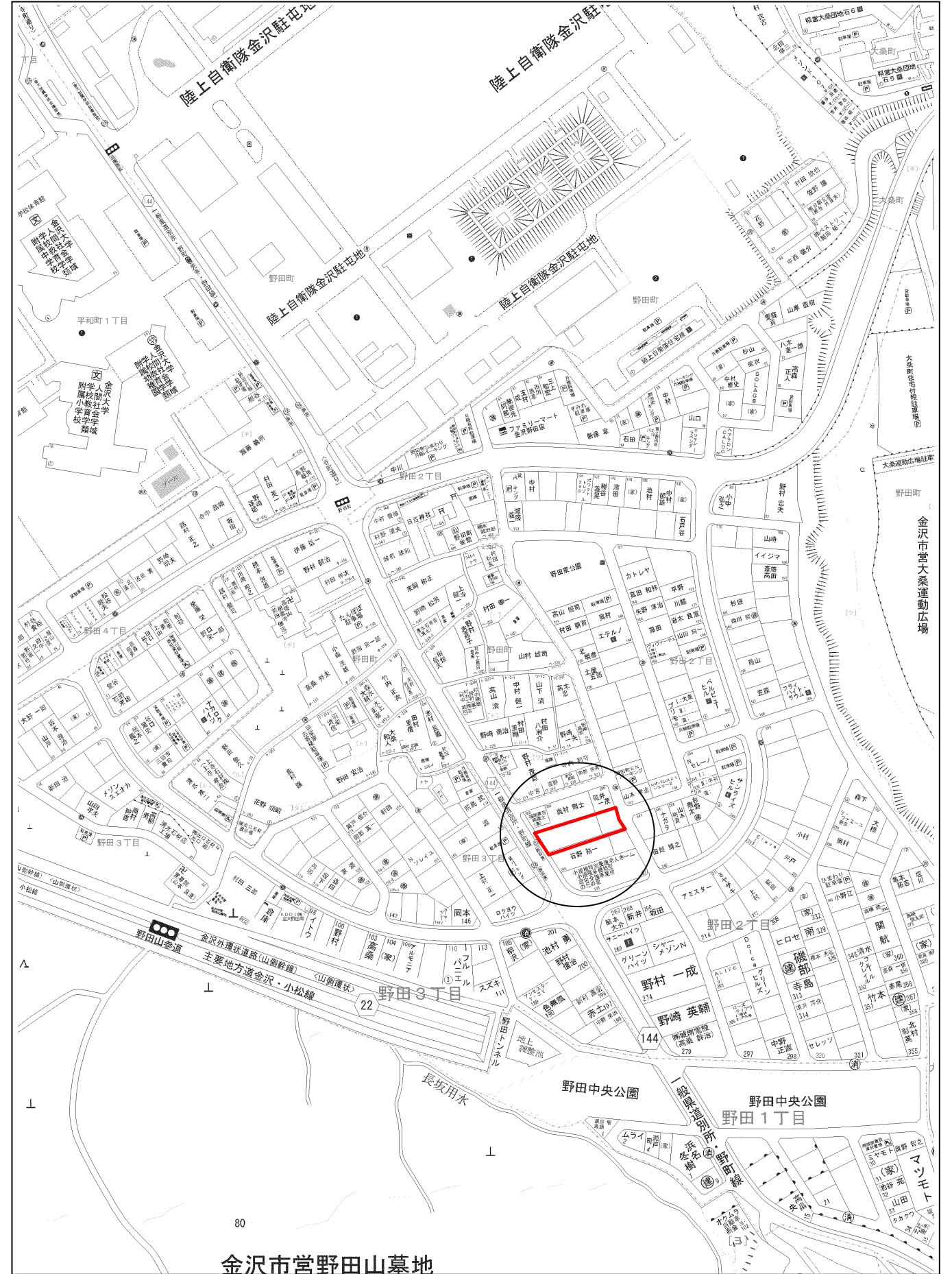
土地

物件概要書



所在地	金沢市野田2丁目258番、259番、265番		小学校	長坂台	中学校	野田
用途地域	第二種中高層住居専用地域		地目	田	現況	更地
交通機関	北鉄バス【野田東】バス停 徒歩約0分		建蔽率	60%	容積率	200%
引渡予定	相談		取引態様	仲介		
都市計画区域	市街化区域	地区計画	野田地区			
道路種別	公道	道路幅員	西:約17m 東:約6m			
設備	【電気】北陸電力 【ガス】都市ガス 【水道】公営上水道 【排水】公共下水					
規制・制限等						
備考						
コメント	外側環状線まで車で2分とアクセス良好！ 区画整理地内にありとてもキレイな街並みですよ。					

区画	地番	面積(㎡)	坪数	間口(m)	向き	坪単価(円)	価格(円)	備考
	258,259 265	753	227.78	西:14.98m 東:14.80m	西、東	300,000	68,334,000	
施設負担金		上水道負担金:66万円(20mm)						



<p>石川県知事(11)第1706号 石川県宅地建物取引業協会会員 株式会社 第一地所 URL: http://www.djweb.co.jp/</p>	<p>金沢市泉が丘2丁目12番46号 TEL:076-243-4001</p>	担当者
		泉