

土地

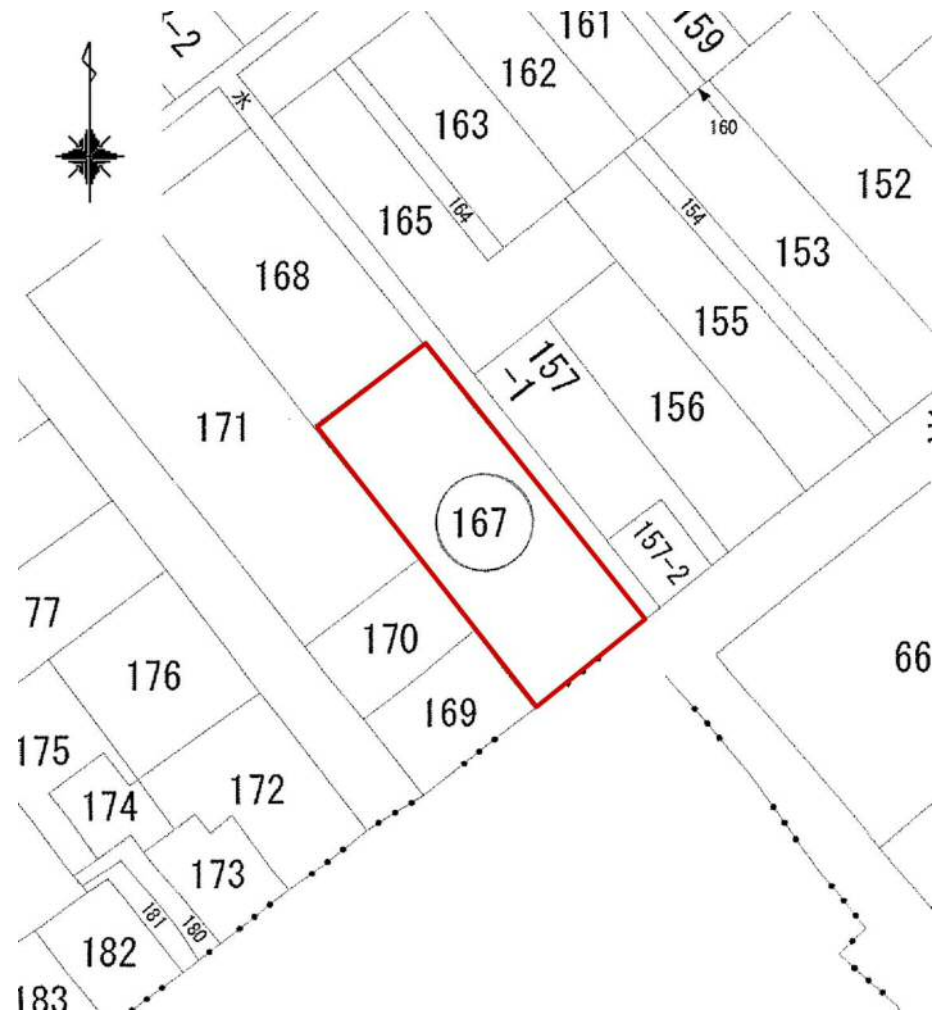
物件概要書



所在地	金沢市野町4丁目167番	小学校	泉	中学校	泉
用途地域	近隣商業地域	地目	宅地	現況	建付地
交通機関	北鉄バス【野町】バス停より 徒歩約3分	建蔽率	80%	容積率	200%
引渡予定	令和4年春予定	取引態様	専属		

都市計画区域	市街化区域	地区計画	
道路種別	公道	道路幅員	南東:約3.4m~3.6m
設備	【電気】北陸電力 【ガス】 【水道】公営上水道 【排水】公共下水		
規制・制限等	まちなか住宅建築奨励金対象地域 金沢町屋保全活用推進区域-指定あり 20m高度地区		
備考	セットバック必要 建物解体予定		

コメント
 バスの本数が金沢南部随一で、附属に通うお子さんや、年配者も安心です。
 また野町駅から西金沢や野々市方面へも便利です。
 こども園、小・中学校も近く、ミニスーパーもオープンしました。
 敷地間口が9.4mもあるので街中なのに4間幅の建物が建てられます。



区画	地番	面積(m ²)	坪数	間口(m)	向き	坪単価(円)	価格(円)	備考
	167	177.38	53.65	約9.4	南東	294,500	15,800,000	
施設負担金		上水(Φ13mm) 下水あり 上下水現状渡し						

