

土地

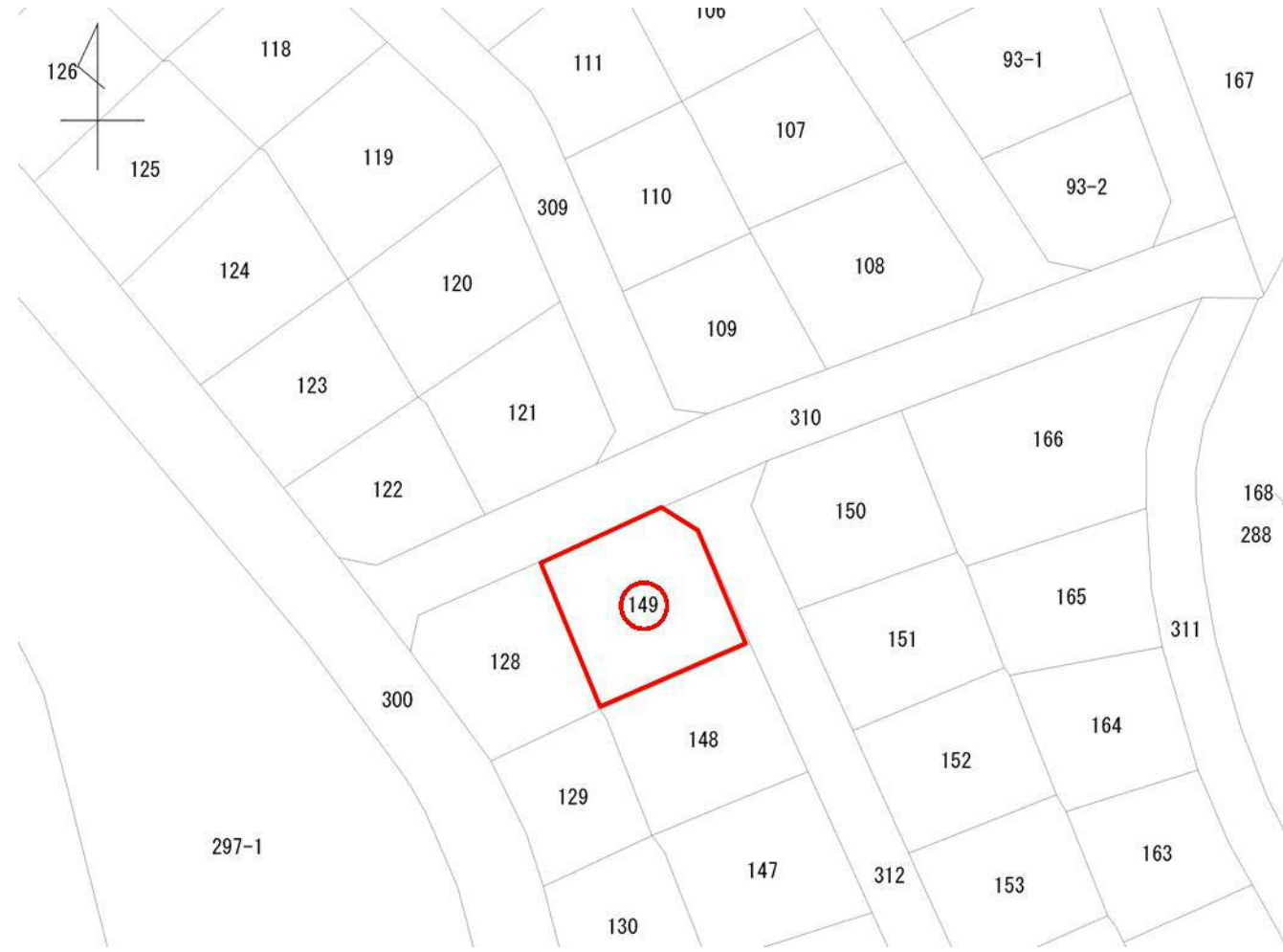
物件概要書



所在地	金沢市山王町2丁目149番	小学校	夕日寺	中学校	鳴和
用途地域	第一種低層住居専用地域	地目	宅地	現況	建付地
交通機関	JRバス【山王町二丁目】バス停より徒歩4分	建蔽率	50% (60%)	容積率	80%
引渡予定	相談	取引態様	専属専任		

都市計画区域	市街化区域	地区計画	
道路種別	公道	道路幅員	北西:約6.2m 北東:約5.8m
設備	【電気】北陸電力 【ガス】プロパンガス 【水道】公営上水道13m/m 【排水】公共下水		
規制・制限等			
備考	建物解体渡し。高低差有(離隔確認要)		

コメント	緑豊かな山王エリア。閑静な住宅街の角地です!
------	------------------------



区画	地番	面積(㎡)	坪数	間口(m)	向き	坪単価(円)	価格(円)	備考
	149	232.88	70.44	約22.7	北	79,500	5,600,000	
施設負担金								

