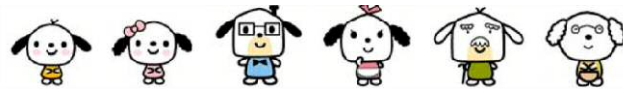


戸建(未入居) 物件概要書



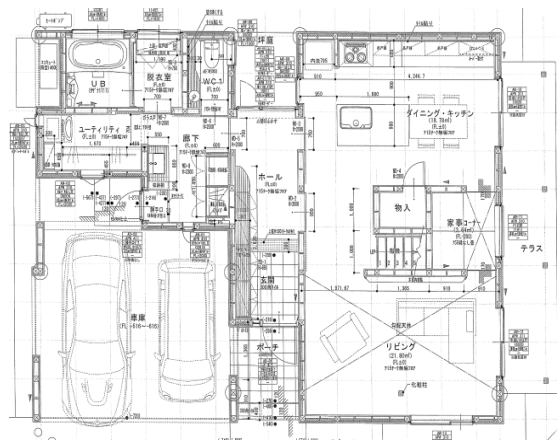
物件価格	48,800,000円	建物価格	
		内消費税	
所在地	金沢市新保本1丁目451番17		
学校	西南部小学校 811m 西南部中学校 442m		
交通機関	北鉄バス【八日市4丁目】バス停より徒歩約4分		
引渡日	即	取引態様	仲介

土地面積	184.98㎡(55.95坪)【公簿】	道路種別	公道
建蔽率	70%	道路幅員	南:5.4m 西:6.5m
容積率	200%	間口	南:8.93m 西:13.29m スミ切4m
都市計画区域	市街化区域	用途地域	第二種中高層住居専用地域
土地備考	ウッドパーク新保本・八日市地区		

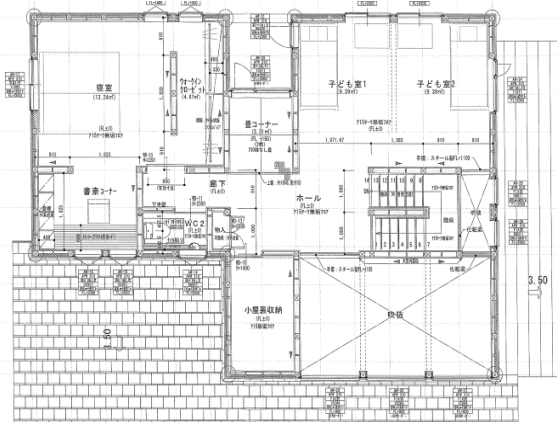
建物面積	167.20㎡(50.57坪)【公簿】	構造	木造瓦葺2階建
築年月	2018年(平成30年)3月【築3年】	駐車	2台
種類	居宅	状況	空家

設備	電気:北陸電力 ガス:未使用 水道:公営 排水:下水 給湯:エコキュート		
間取り	2SLDK	2階:洋8+WIC+書斎コーナー3.3, フリースペース11.3, 畳コーナー, トイレ, 小屋裏収納, 吹抜け 1階:LDK26.8+家事コーナー, 浴室, 洗面, トイレ, ユーティリティ, 車庫, テラス	
リフォーム歴			
建物備考	エアパス工法と自然素材の家 モデルハウス		

コメント 自然の力を利用したエアパス工法はエコで快適!ビニールクロス等一切使っていない自然素材の家は優しい温もりを感じます。構造も`骨太の家`で安心です!



1F



2F

<p>石川県知事(11)第1706号 石川県地建物取引業協会会員</p> <p>株式会社 第一地所</p> <p>URL : http://www.djweb.co.jp/</p>	<p>金沢市泉が丘2丁目12番46号</p> <p>TEL : 076-243-4001</p>	<p>担当者</p> <p>前田</p>
--	--	----------------------



付近見取図・刊行社 (金沢南部 P 143)

