
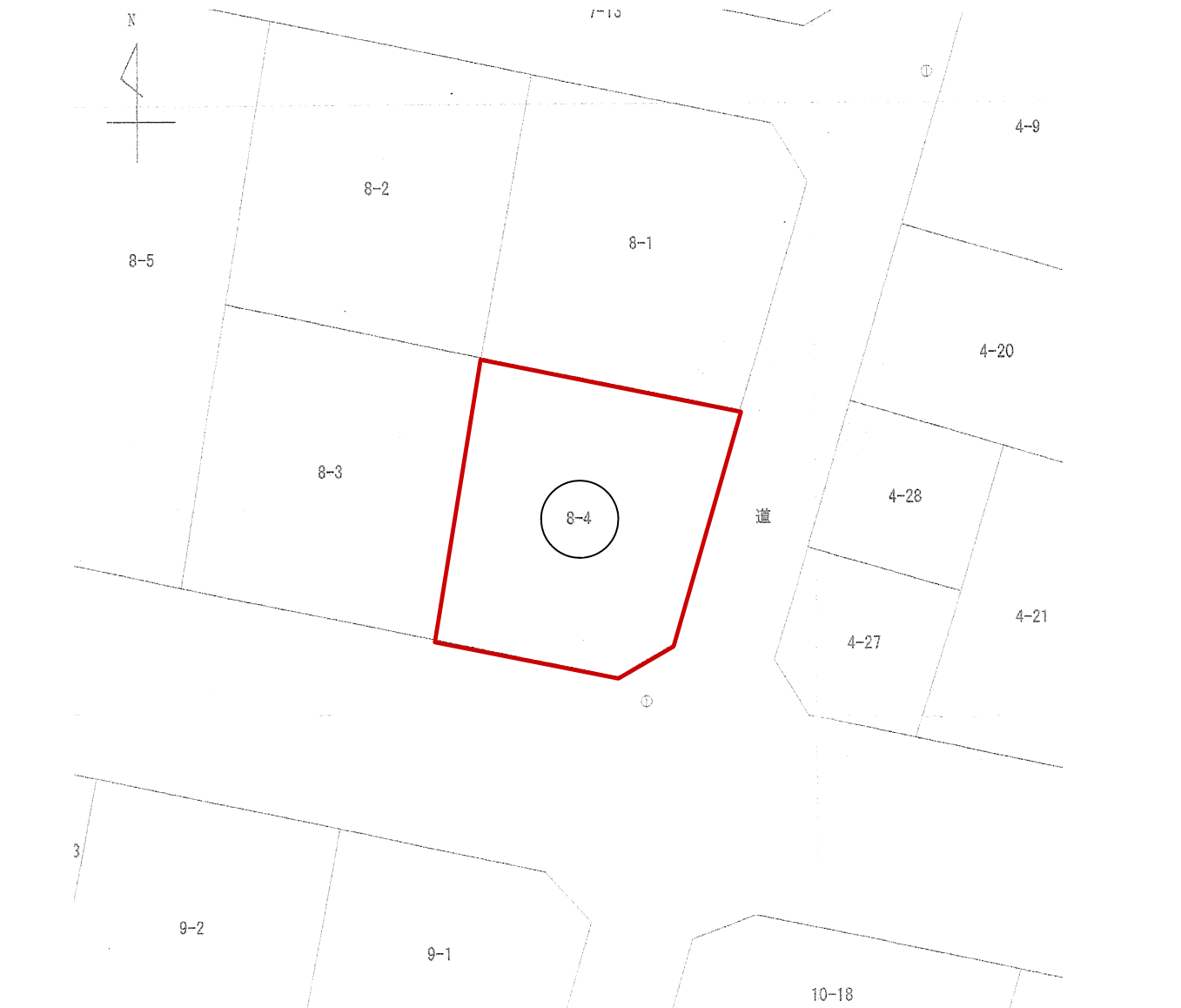
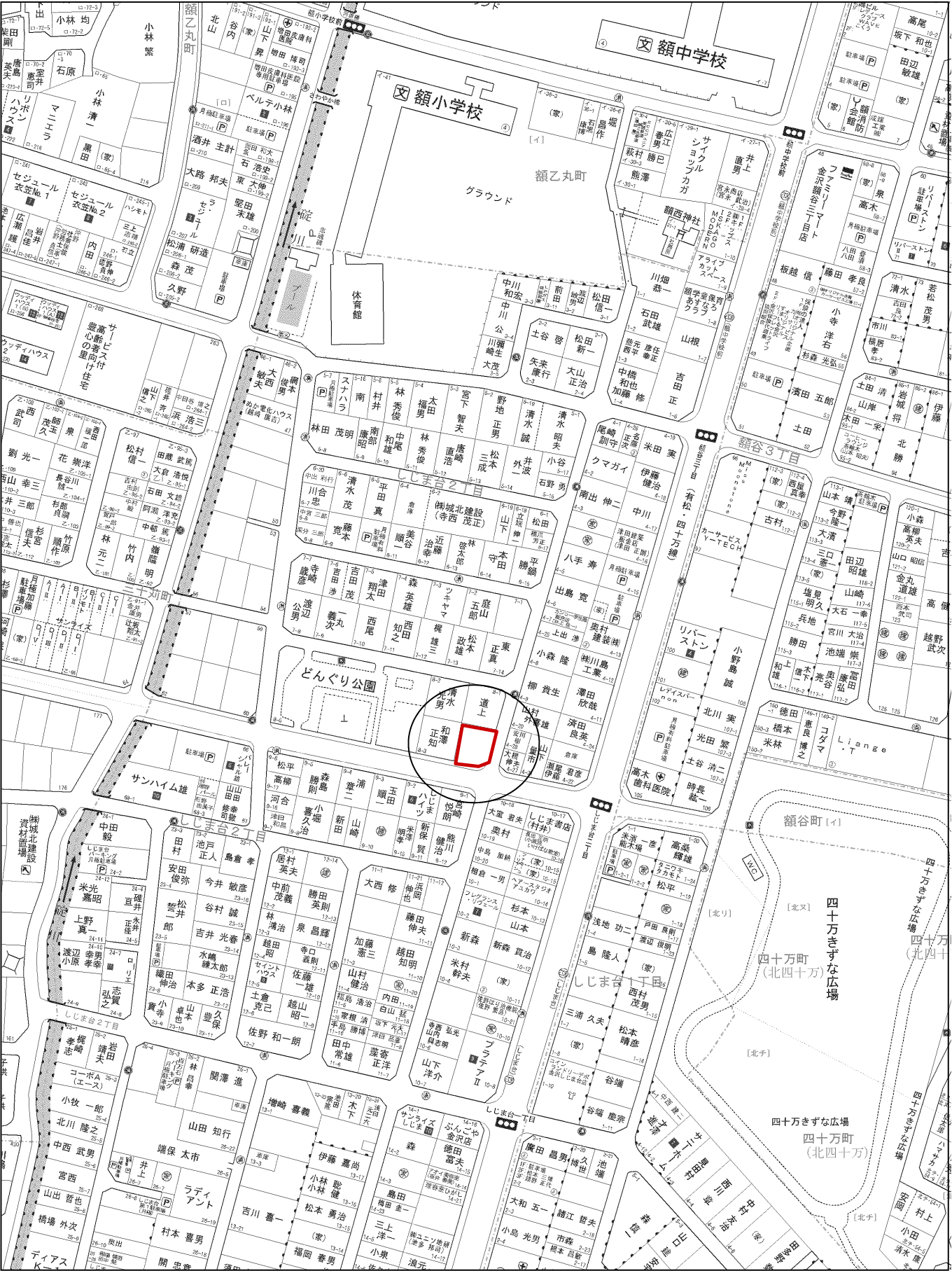


| 土 地 | 物 件 概 要 書 | |  | | | |
|--------|---|------|---|-----|-----|--|
| 所 在 地 | 石川県金沢市じしま台2丁目8番4 | 小学校 | 額 | 中学校 | 額 | |
| | | 地 目 | 宅地 | 現 況 | 建付地 | |
| 用途地域 | 第一種低層住居専用地域 | 建蔽率 | 60% | 容積率 | 80% | |
| 交通機関 | 北鉄バス【額中学校前】バス停より 徒歩約4分 | | | | | |
| 引渡予定 | 契約1か月後 | 取引態様 | | 仲介 | | |
| 都市計画区域 | 市街化区域 | 地区計画 | | | | |
| 道路種別 | 公道 | 道路幅員 | 南:12.2m 東:6.0m | | | |
| 設 備 | 【電気】北陸電力 【ガス】 【水道】公営上水道 【排水】公共下水 | | | | | |
| 規制・制限等 | | | | | | |
| 備 考 | 古家解体渡し(土はそのまま) | | | | | |
| コメント | 広々した東南角地でゆったりと時を過ごせます。 大規模な公園や小・中学校が揃うなど住環境が良く、バスで中心部まで一直線で便利です。 | | | | | |



| 区画 | 地番 | 面積(㎡) | 坪数 | 間口(m) | 向き | 坪単価(円) | 価 格 (円) | 備 考 |
|-------|-----|--------|-------|---------------------|--------------|---------|------------|-----|
| | 8-4 | 242.60 | 73.38 | 11.0 3.6 14.3 | 南 南東 東 | 245,300 | 18,000,000 | |
| 施設負担金 | | 無し | | | | | | |



| | | |
|--|-------------------------------------|-----|
|  石川県知事(11)第1706号 石川県宅地建物取引業協会会員 株式会社 第一地所 URL : http://www.djweb.co.jp/ | 金沢市泉が丘2丁目12番46号 TEL:076-243-4001 | 担当者 |
| | | 前田 |