

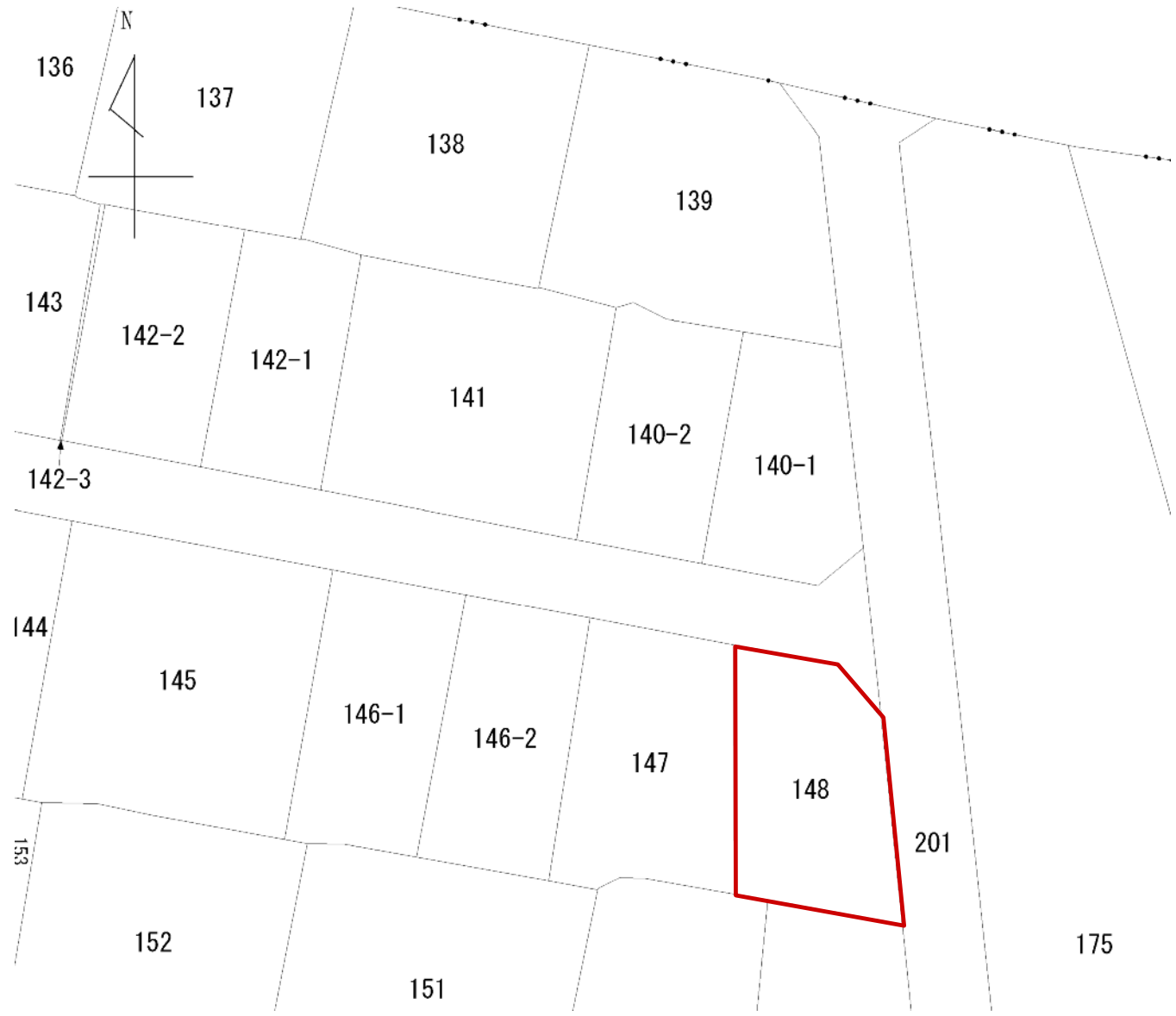
土地 物件概要書



|      |                        |      |      |     |     |
|------|------------------------|------|------|-----|-----|
| 所在地  | 金沢市鈴見台4丁目148番          | 小学校  | 杜の里  | 中学校 | 兼六  |
| 用途地域 | 第一種低層住居専用地域            | 地目   | 宅地   | 現況  | 更地  |
| 交通機関 | 北鉄バス【鈴見台4丁目】バス停より徒歩約4分 | 建蔽率  | 40%  | 容積率 | 60% |
| 引渡予定 | 令和3年4月以降               | 取引態様 | 専属専任 |     |     |

|        |                                                        |      |               |
|--------|--------------------------------------------------------|------|---------------|
| 都市計画区域 | 市街化区域                                                  | 地区計画 |               |
| 道路種別   | 北側:公道 東側:公道                                            | 道路幅員 | 北:約5.7m 東:約6m |
| 設備     | 【電気】北陸電力 【ガス】都市ガス(引込なし) 【水道】公営上水道(引込なし) 【排水】公共下水(引込なし) |      |               |
| 規制・制限等 | 卯辰山風致地区(第2種)、宅地造成等工事規制区域、土砂災害警戒区域(イエローゾーン)             |      |               |
| 備考     |                                                        |      |               |

|      |                |
|------|----------------|
| コメント | 北東角地で日当たり良好です。 |
|------|----------------|



| 区画    | 地番  | 面積(m <sup>2</sup> ) | 坪数    | 間口(m) | 向き | 坪単価(円)  | 価格(円)     | 備考 |
|-------|-----|---------------------|-------|-------|----|---------|-----------|----|
|       | 148 | 222.24              | 67.22 | 29.2  | 北東 | 130,000 | 8,738,600 |    |
| 施設負担金 |     | 上下水道:実費             |       |       |    |         |           |    |

